

# KLOPFER

LÄNDLE METZGEREI



## **Der Partyservice für jeden Anlass**

**zur Selbstabholung – Partyservice von Mo - Sa**

(ab 20 Personen)

*gültig ab August 2020*

# Gutes aus dem Suppentopf

## Wie wär's mit hausgemachter

❖ Gulaschsuppe / <sup>1/6/7/9</sup>  
Chili con Carne  
pro Person **€ 3,50**

❖ Gerstensuppe <sup>1/7/9</sup>  
pro Person **€ 3,50**

❖ Klare Suppen  
mit Flädle <sup>1/3/7/9</sup>  
mit Brätspätzle <sup>1/3</sup>  
mit Leberspätzle <sup>1/3/9/10</sup>  
mit Brätknödel <sup>1/3</sup>  
mit Leberknödel <sup>1/3/9/10</sup>  
pro Person **€ 2,90**

❖ Tomatencreme-  
suppe <sup>1/3/7/9</sup>  
pro Person **€ 2,90**

❖ Gemüsesuppe <sup>1/7/9</sup>  
pro Person **€ 2,95**



# Braten

*wie zu Großmutter's Zeiten*



## **Unser reichhaltiges**

### **Sortiment** umfasst:

Deftigen Braten vom Ländle Metzger Schwein - vom Schlögel (auf Wunsch mit Schwarte), von Hals oder Karree oder vom mageren Bauch.

### **Oder bevorzugen Sie Geflügel?**

Dann empfehlen wir einen zarten Putenbraten.

## **vom Ländle Schwein:**

### **Schweinebraten**

auf Wunsch mit Schwarte

*pro kg* € 13,80

### **vom Hals**

*pro kg* € 12,50

### **Karree**

*pro kg* € 16,80

### **vom Bauch**

*pro kg* € 11,80

### **gefüllter Schweinebauch**

*pro kg* € 12,80

### **Schweinestelze**

*pro kg* € 8,90

## **vom Ländle Kalb:**

### **gefüllte Kalbsbrust**

*pro kg* € 19,90

### **Kalbsbraten v. Schlögel**

*pro kg* € 28,90

## **vom Ländle Rind:**

### **Rindsbraten**

*pro kg* € 19,80

### **Roastbeef**

*pro kg* € 34,80

## **Geflügel:**

### **Putenbraten**

*pro kg* € 17,50

**KLOPFER**

LÄNDLE METZGEREI

# gefüllte Ländle Braten

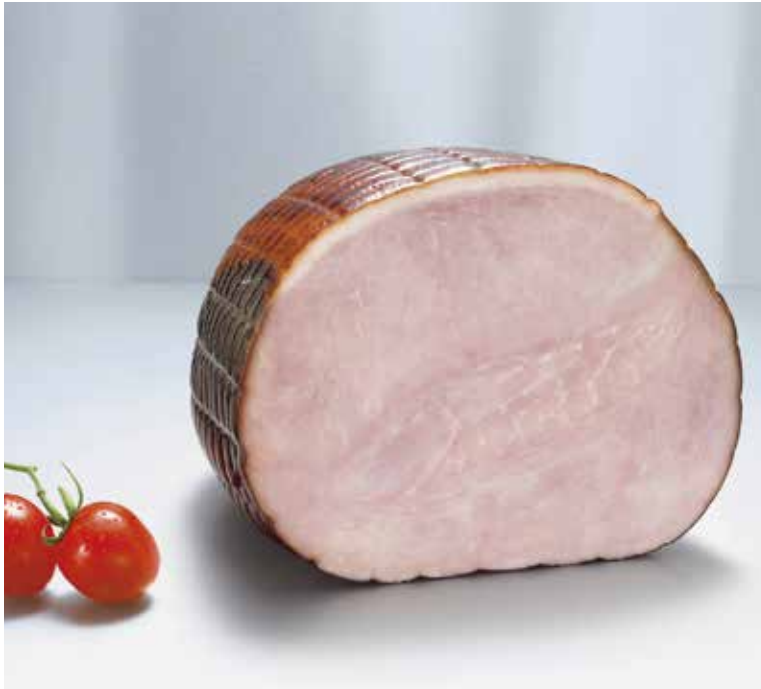
**Alle Braten sind mit dreierlei Füllungen erhältlich:**

- 7 / 9  
❖ Gemüsefüllung mit Kalbsbrät
- 1 / 3 / 7  
❖ Brotfüllung mit Gemüse
- 7 / 8 / 9  
❖ Kalbsbrät - Schinken - Pistazien



# Ländle Schinken

*für jeden Geschmack - mild bis würzig*



**Unsere Schinken versprechen ein traditionelles Geschmackserlebnis.**

Es werden ausgesuchte Schlögel und Karreeteile von Schweinen aus der Vorarlberger Landwirtschaft verwendet.

## **Unsere Palette umfaßt:**

❖ milder, saftiger Beinschinken

❖ mit rassiger Pfefferwürzung

pro kg **€ 14,80**

❖ deftiger Selchhals

pro kg **€ 13,50**



# Filet vom Ländle Metzg Schwein im Blätterteig oder Speckmantel



**Was gibt es Schöneres**  
als an langen, kalten  
Winterabenden gemeinsam  
mit Familie und Freunden rund  
um einen Tisch zu sitzen und  
gemeinsam zu essen?

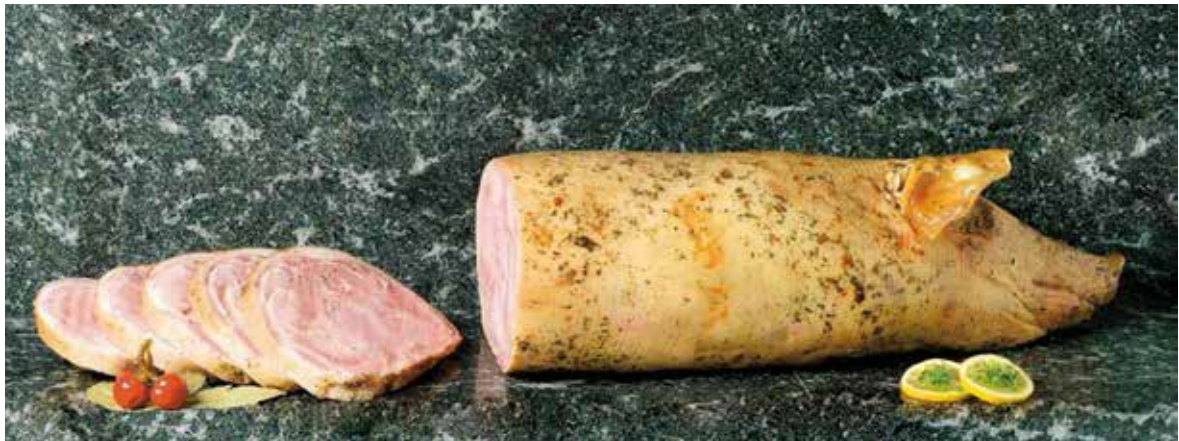
Unser Filet im Teig- oder  
Speckmantel ist ideal für  
solche Gelegenheiten!

Filet im Blätterteig oder Speckmantel <sup>1/3</sup>

pro kg **€ 29,80** (4 - 5 Pers.)

# Spanferkel

*knusprig gebraten oder grillfertig*



**Spanferkel  
ausgelöst gerollt:**  
das urig-kulinarische  
Vergnügen für größere  
Gruppen!

*groß (30 - 35 Pers.), ca. 11 kg*

**€ 228,-**

*klein (18 - 20 Pers.), ca. 7 kg*

**€ 140,-**

*inkl. Bratensauce*

**Spanferkel  
mit Knochen:**

ca. 25 kg

*knusprig gebraten*

**€ 199,-**

*grillfertig*

**€ 145,-**

# Feiner Ländle Leberkäs

*Unsere besondere Spezialität in drei Variationen*



Er wird nur aus ganz magerem Ländle Rind- und Schweinefleisch erzeugt. Durch den Zusatz von erlesenen Gewürzen bekommt er einen außergewöhnlich guten Geschmack.

❖ **Feiner Leberkäs mit Kruste**

pro kg **€ 10,99**

❖ für alle, die es schärfer mögen - **Pfefferoni-Leberkäs**

pro kg **€ 11,89**

❖ der **Tessiner-Leberkäs** ist für alle, die Käse und Paprika bevorzugen

pro kg **€ 12,69**

❖ **Puten-Leberkäs**

pro kg **€ 12,69**

**KLOPFER**

LÄNDLE METZGEREI



# Für den gemeinsamen Hunger



**Rindergulasch** 1/7/9  
mit Spätzle

pro Person **€ 7,90**



**Curry-Geschnetzeltes** 1/6/7/9  
mit Reis

pro Person **€ 8,50**



**Spareribs** 7  
mit Folienkartoffel und  
Sauerrahm-Dip

pro Person **€ 8,90**

**KLOPFER**

LÄNDLE METZGEREI

# Salate

*je nach Saison verwenden wir  
weitestgehend regionale Produkte*



## Gemischter Salat

Für die Zubereitung unserer frischen Salate verwendet unser Küchenchef nur ausgesuchte frische Zutaten.



### Weiters im Sortiment

- Italienischer Salat 3 / 10
- Französischer Salat 3 / 10
- Waldorfsalat 3 / 10
- Geflügelsalat 3 / 10

**Preis auf Anfrage!**



**Aus unserer Salatküche  
empfehlen wir:**

- ❖ Kartoffelsalat 9 / 10
- ❖ Gurkensalat
- ❖ Tomatensalat
- ❖ Karottensalat
- ❖ Bohnensalat
- ❖ Maissalat
- ❖ Blattsalate 9 / 10  
*mit zweierlei Dressing  
(Italian oder French)  
erhältlich*

pro Person **€ 3,20**

# Brötchen für jeden Anlass

*In verschiedenen Grössen und Preisklassen*



**Canapés**  
*ein Augen- und  
Gaumenschmaus*

pro Stk.  
**€ 1,95**  
1/6/7/9



**Schurgebäck / Partybrötle**  
*vom Mohnsemmel bis zum  
Laugenweckerl -  
reichhaltig belegt*

pro Stk.  
**€ 1,90**  
1/6/7/9



*Halbe oder ganze*  
**Toastbrottscheiben**  
*ganz nach ihrem Wunsch  
belegt*

pro Stk.  
**€ 1,60 / € 0,90**  
1/6/7/9



*Reichhaltig gefüllter*  
**Laugenbrezel**  
*mit feinem Ländle Schinken,  
würziger Haussalami und  
mildem Käse belegt und  
garniert*

pro Person  
**€ 3,30**  
1/6/7/9



**Party-Brötle**  
*leer*

pro Stk.  
**€ 0,40**  
1/6/7



**Party-Süßes**

pro Stk.  
**€ 1,40**  
1/3/6/7/8

# kalte Platten

die Schätze unserer Chefin



Unser Sortiment umfasst:

## Roastbeefplatte

1/6/7/9

vom Ländle Rind

pro kg € 48,90

## Gemischte Platte

Salami, Speck, Schinken, kalter Braten, Wurst vom

Ländle Metzger Schwein etc.

pro kg € 29,80



## Käseplatte

7

mit Käse aus dem Bregenzerwald

pro kg € 32,80



## Speckplatte und Schinkenplatte

1/6/7/9

aus unserem reichhaltigen Sortiment

vom Ländle Metzger Schwein

pro kg € 34,80



## Früchteplatte

je nach Saison und Kundenwunsch verwenden wir vorzugsweise regionale Früchte

**Preis auf Anfrage!**

**KLOPFER**

LÄNDLE METZGEREI

# last but not least...



❖ **Gebackene Schweineschnitzel** 1/3/7  
*pro Person* **€ 4,60** (+ Zitrone / Preiselbeer € 0,30)

❖ **Gebackene Hühnerschnitzel** 1/3/7  
*pro Person* **€ 4,99** (+ Zitrone / Preiselbeer € 0,30)

❖ Gegrillte Hühnerkeulen, 1/2 Hähnchen, Spareribs

❖ Würzige Fleischlaibchen

❖ Diverse Aufläufe, Lasagne 1/3/7/9

❖ Pizzen **Preis auf Anfrage!**

... und alles was das Herz begehrt!

## Saucen & Dips

Bei diesen Braten möchten Sie sicher unsere **hausgemachten Saucen und Dips** nicht vermissen.

**Gemüsesauce** 1/6/7/9  
**Bratensauce** 1/6/7  
*pro Liter* **€ 4,80**

**Knoblauch-Dip** 3/10  
**Curry-Dip** 10  
**Zwiebel-Ketchup-Dip** 10  
*pro kg* **€ 6,80**



# alles, was dazugehört

Als Beilagen empfehlen wir: (ab 20 Personen)

- |   |           |   |        |
|---|-----------|---|--------|
| ❖ Teigwaren<br>pro Person € 1,70  | 1 / 3     | ❖ Sauerkraut<br>pro Person € 1,85   |        |
| ❖ Spätzle<br>pro Person € 1,90  | 1 / 3     | ❖ Kartoffelgratin<br>pro Person € 1,95  | 7      |
| ❖ Tirolerknödel /<br>Semmelknödel<br>pro Person € 1,95<br>klein - pro Person € 1,30 | 1 / 3 / 7 | ❖ Kartoffelsalat<br>pro Person € 1,95   | 9 / 10 |
| ❖ Reis<br>pro Person € 1,50   |           | ❖ Gemüse<br>Karotten, Zucchini,<br>Blumenkohl und was<br>der Garten alles so<br>bietet<br>pro Person € 1,95 |        |
| ❖ Bratkartoffeln<br>pro Person € 1,95   |           |   |        |



## Gedeck & Gläser

Gedeck (leihweise)  
pro Stk. € 0,84

Gläser (leihweise)  
pro Stk. € 0,30



## Geräte & Zubehör

Toaster  
Miete pro Tag € 50,-

Wassertopf mit Kocher  
Miete pro Tag € 15,-

Currywurst-Maschine  
Miete pro Tag € 15,-

Hot-Dog-Maschine  
Miete pro Tag € 25,-

Kühlhänger  
Miete pro Tag € 80,-

Gasgrill mit Gusspfanne  
Miete pro Tag € 20,-

zusätzliches Gas f. Gasgrill  
pro kg € 4,80

(Referenz: Grillparty für  
50 Personen: ca 3 bis 4 kg Gas)

Reinigung  
nach Aufwand, pro Stunde € 50,-

**KLOPFER**

LÄNDLE METZGEREI

# Abholung

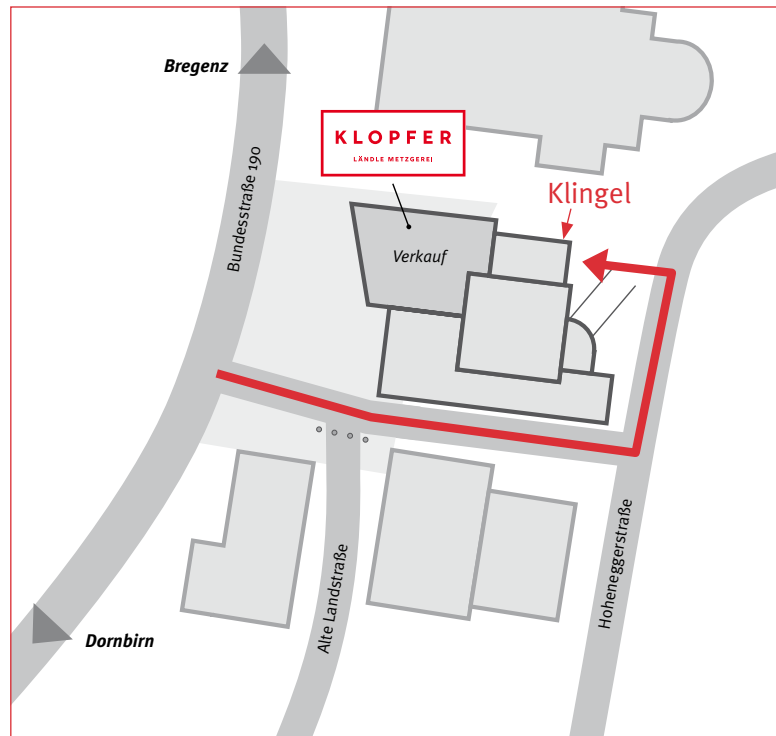
Bestellte Ware bitte an der Rückseite unseres Firmen-Gebäudes (Hoheneggerstraße) abholen. Für verspätete Abholungen wird ein Stundensatz von € 50,- verrechnet.

**KLOPFER**

LÄNDLE METZGEREI

Alte Landstrasse 12  
6923 Lauterach

T. 0 55 74 / 71266  
F. 0 55 74 / 64399  
E-Mail: [christof@klopfers.at](mailto:christof@klopfers.at)  
[www.klopfers.at](http://www.klopfers.at)



## **Kennzeichnungspflichtige Allergene:**

1: glutenhaltiges Getreide, 2: Krebstiere, 3: Eier, 4: Fische, 5: Erdnüsse, 6: Sojabohnen, 7: Milch, 8: Schalenfrüchte, 9: Sellerie, 10: Senf, 11: Sesamsamen, 12: Schwefeldioxid, 13: Lupinen, 14: Weichtiere